



トクちゃん新聞

2009年度に40歳！幸記
幸記がい！頑張ります。



平成20年12月25日
徳野会計事務所

〒530-0041
大阪市北区天神橋2-3-8 MF南森町ビル3F
TEL : 06-6809-2205
FAX : 06-6809-2206
URL : http://www.ft-tax.com/
mail:info@ft-tax.com

JICAが国際貢献の一環で、南東欧の経済発展のために、各国の経済政策担当者等、これから国のシステムを整備していくエリートを日本に招いて、約1ヶ月、中小企業に対する支援策をいろいろと勉強していただく研修があるのですが、そのひとコマとして、日本の税制と中小企業税制を担当させていただきました。

今年で5回目。ずいぶん慣れてきました。今年は、午前10時～午後4時までの長丁場。レジュメは、日本の予算から税体系等々、硬い話です。3年目くらいまでは、まじめにレジュメに沿って講義をしていましたが、**露骨に退屈そうな様子をする方**もおられ、大阪弁の冗談が通じるわけもなく、泣きそうになりながらやっておりました。が、だいたいの様子がわかったこともあり、私も意地になってきて、昨年からは、講義のスタイルをかなり崩して、クイズをたくさん取り入れるようにしました。結果、昨年の受けがよかったので、今年はさらにクイズを増やし、参加者意識を高めるため**賞品まで用意して頑張ってきました**。長い講義でしたが、各種仕込みが功を奏し、おむね好評を得られたという手ごたえがありました。今回は、ウクライナ・マケドニア・セルビア等9名の参加でした。



◆ 中小企業向け緊急保証制度

担当: 川口

20年10月31日より中小企業のセーフティネットの一環として、「原材料価格高騰対応等緊急保証制度」がスタートしました。制度の**取扱期間は、平成22年3月まで**となっています。

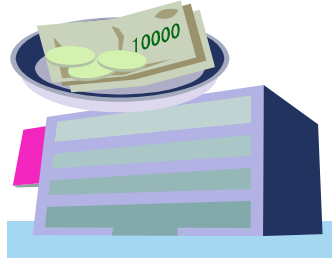
緊急保証制度の対象となるのは、原油・原材料価格の高騰や仕入価格の高騰を転嫁できない中小企業者です。この制度が適用されると、**一般保証枠とは別枠**で、無担保保証で8,000万円、普通保証で2億円まで信用保証協会の100%保証を受けることができます。

【具体的要件】 **指定業種(12/16現在、698業種)**であり、次のいずれかに該当することとされています。

- ① 最近3か月間の平均売上が前年同期に比べて3%以上減少
- ② 製品等原価のうち20%以上を占める原油等の価格を転嫁できていない
- ③ 最近3か月間の売上総利益率又は平均営業利益率が前年同期に比べて3%以上悪化している

【申し込み手続き】

- ① 本店所在地の市町村の担当窓口にて認定申請書を提出
- ② 金融機関又は所在地の信用保証協会にて認定書及び借入に必要な書類を付し、金融機関等の審査を受ける



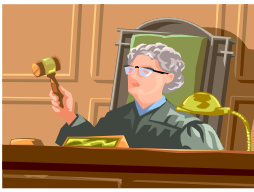
景気後退に伴う中小企業の資金繰りを反映して急ピッチで保証枠の利用が進んでおり、早ければ来年1月中にも枠を使い切る見通しです。

◆もし裁判員に選ばれたら

担当: 杉山

いよいよ裁判員制度がスタートしました。名簿に記載された方には**12月頃<調査票>と一緒に通知書が送られています**。事件ごとに名簿に載った人のなかからくじで裁判員候補者が選ばれます。以降の手続き等は新聞・TVで説明されていますので省略させていただきますが、注意点・疑問点がまだまだ多くありますので今後とも案内等経緯を見守っていかねばいけません。注意点・疑問点として2、3点取り上げてみました。

- ① 辞退できるケース
代替性と審理にどの位の日数を要するかによって判断されるそうですが、中小企業の経営者の方がもし選ばれたら辞退できるのかどうか？、又社員(特に幹部クラス)の方にも同様の事がいえます。
- ② 社員が候補者名簿に載った場合
もし裁判員に選ばれたら会社を休む事になりますから通知が来た時点で会社に報告してもらうようにするのがベターなようです。**休暇の申請にあたって会社が[呼出状]を確認することは問題無い**ようです。
- ③ 裁判員については日当が支給されますが、**裁判員休暇を有給にするか無給にするか**企業次第となっており、**規程等に追加する必要があります**。



◆税務スケジュール(1月)

1月13日

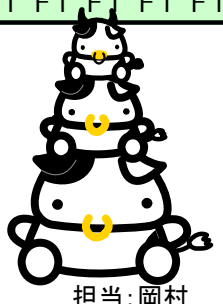
- ・12月分 源泉所得税の納付
- ・納期の特例 7~12月分 源泉所得税の納付
- ・12月分 住民税の納付(特別徴収)

1月20日

- ・納期限の特例 7~12月分 源泉所得税の納付

2月2日

- ・11月決算法人 確定申告
- ・5月決算法人 中間(予定)申告
- ・個人住民税 第4期分納付(普通徴収)
- ・支払調書及び支払調書合計表の提出(税務署)
- ・給与支払報告書 提出(市役所)
- ・償却資産税 申告(市役所)



担当: 岡村

◆弥生(得)情報

担当: 川口

今回は、売掛金・買掛金の消しこみ作業に便利な「**貸借照合**」機能についてご紹介します。現金出納帳、預金出納帳、売掛帳、買掛帳、総勘定元帳、補助元帳で、この機能を使うことができます。操作方法は、次の通りです。

- ① 貸借照合を行うには、ツールボタン下の「貸借照合」欄にチェックを付けます。
- ② 金額欄の左側に貸借の照合を行うためのチェック欄、画面下に照合合計と照合件数の表示欄が表示されます。
- ③ 金額欄にチェックを入れると、チェックした金額の合計額等が画面に表示されます。

消しこみ作業は、紙に印刷するとかさばりますが、この方法ですと**画面上でチェックできるため、印刷不要**です！！

◆お客様紹介 株式会社マジスティ 様 (正道会館 東大阪本部)

- 1) 会社情報
- ① 設立日: 平成18年12月15日
 - ② 事業内容: 正道空手道場の経営
 - ③ 代表取締役 後川 聡之
 - ④ URL: <http://seido-higashiosaka.com/>



2) **どんな会社?**
空手の正道会館東大阪本部を運営する会社です。会社(=道場)にお邪魔しますと、空気が澄んだ感じがします。生徒さんの5歳くらいの男の子が、「オスッ!」と叫んでポーズを決めてから道場に入って来る様子を見てみると、かわいらしさの中にも凜々しさを感じます。社長の後川さんは19歳で入門後、3年半で正道会館全日本選手権(のちのカタワールドカップ)で優勝し、K-1にも参戦した方です。「マジスティ」とは「正統派」という意味だそうで、正統派の空手を教える中で、日本人が失いつつある、礼節を身に付けてもらいたいとお考えです。

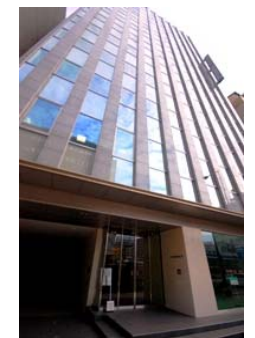
3) **自社アピール**
決して時代に流されることのない、本当に大切なものを守り続けている空手道場です。**空手の稽古を通じて、当たり前前の礼儀作法、姿勢、人に嫌な思いをさせない行動の大切さを伝えています**。こういって、堅苦しく思われるかもしれませんが、そんなことはありません。モラルがあるからこそ、お互いを尊重できて、みんなが気持ちよく稽古できるんです。30代40代の方も多く、健康維持のために楽しく稽古されています。**純粋に強くなりたいたいという方から、健康維持のため、また趣味の一つとしてという方まで多くのニーズに応えられる道場**でもあります。正道会館のモットーである「**明るく・楽しい・誰にでも出来る空手**」を実践しています。興味のある方は、是非!



◆新事務所に引越して

担当: 杉山

12月5日(金)東大阪市の楠根より現在の南森町の新事務所に引越しました。大阪天満宮の近くと説明したら分かり易いかもしれませんが、私にとって移転してよかったことは、通勤時間が大幅に短縮された事と、近辺に飲食店が多いのでランチが楽しみで毎日何を食べようかと迷う事です。事務所の近くにある天神橋筋商店街は1丁目から9丁目目まで日本一長い商店街です。飲食店、雑貨屋、マッサージ店、洋品店等々色々な店舗が並んでおり、順番に見ていっても退屈しません。現在のところは事務所近辺(1~3丁目)の飲食店を網羅することで、スタッフ同士で情報交換しあっています。



◆長寿医療制度保険料の口座振替

担当: 川口

現在、原則として年金から天引きされている長寿医療制度の保険料ですが、**平成21年4月から**申請があれば無条件で口座振替による支払いが可能となります。

口座振替による支払いの場合、**同居家族の方の名義口座を指定することもできます**。11月号でも紹介しましたが、口座振替により親の長寿医療保険料を支払った場合、年末調整において社会保険料控除の対象となります。つまり、同居家族にとっては、多少の所得税負担軽減のメリットがあります。

厚生労働省は、来年4月からの実施に向け、2月下旬に被保険者本人が市町村へ申請できるように政令改正を行う予定です。また、65歳から74歳が加入する国民健康保険料の徴収についても、同様に口座振替を選択できるようになります。

ご両親と同居されている方は、この機会に長寿医療保険料の口座振替の申請をされてはいかがでしょうか。

